

**DATA QUALITY AND
BUSINESS INTELLIGENCE REPORT**

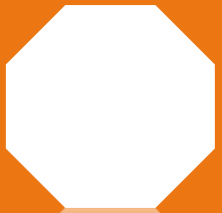


**LOGO DO

SHOPPING**

Framework

OVERVIEW



DATA QUALITY



QUEM ?



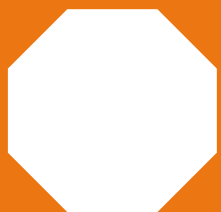
ONDE ?



PROSPECTS



OVERVIEW



DATA QUALITY



QUEM ?



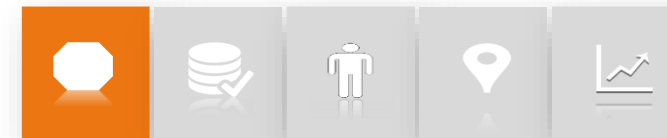
ONDE ?



PROSPECTS



Informações gerais



Problema Apresentado

Base externa que apresenta os atributos de endereço, CPF, telefone e e-mail sem padronização, normatização e consistência.

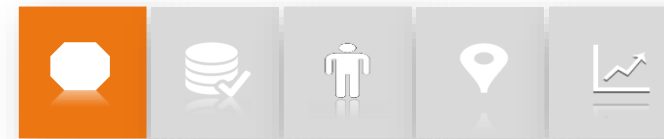
Objetivo

Analisar, tratar e padronizar os atributos de endereço, CPF, telefone e e-mail

Informações da base

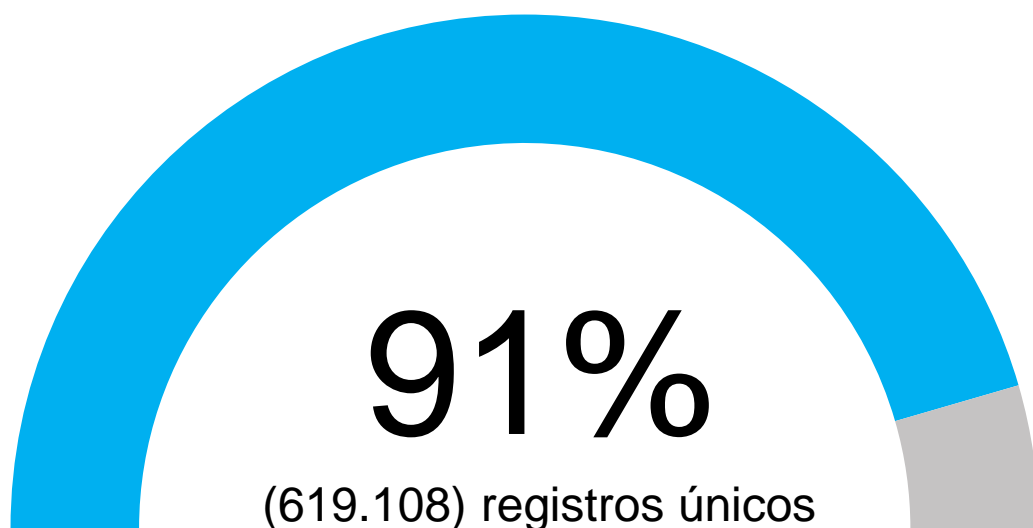
Nome	(campo a ser tratado)
CPF	(campo a ser tratado)
Endereço	(campo a ser tratado)
E-mail	(campo a ser tratado)
Telefone	(campo a ser tratado)
Celular	(campo a ser tratado)

Fotografia da base



676.464 Registros
Recebidos

Cenário pós de-duplicação



Registros enriquecidos

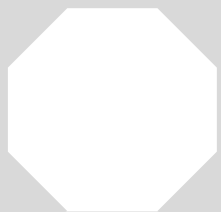
307.853

(49%)

Atributos Adicionados

- HOUSE_HOLD_QTD
- HOUSE_HOLD_CLASSE
- FAIXA_RENDA
- CLASSE
- CBO
- GRAU_INSTRUCAO
- CNPJ_TRABALHA
- CNPJ_SOCIO

OVERVIEW



DATA QUALITY



QUEM ?



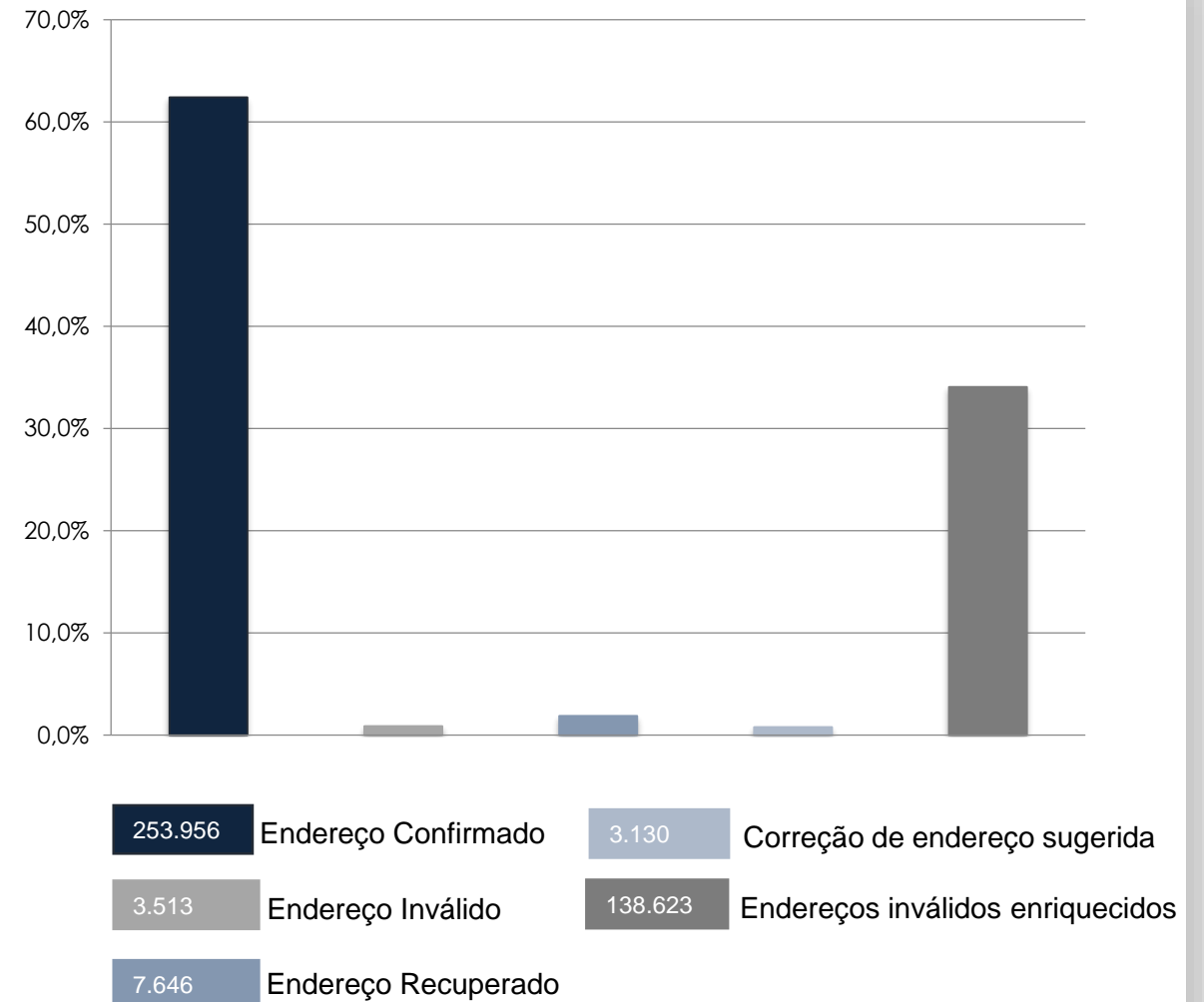
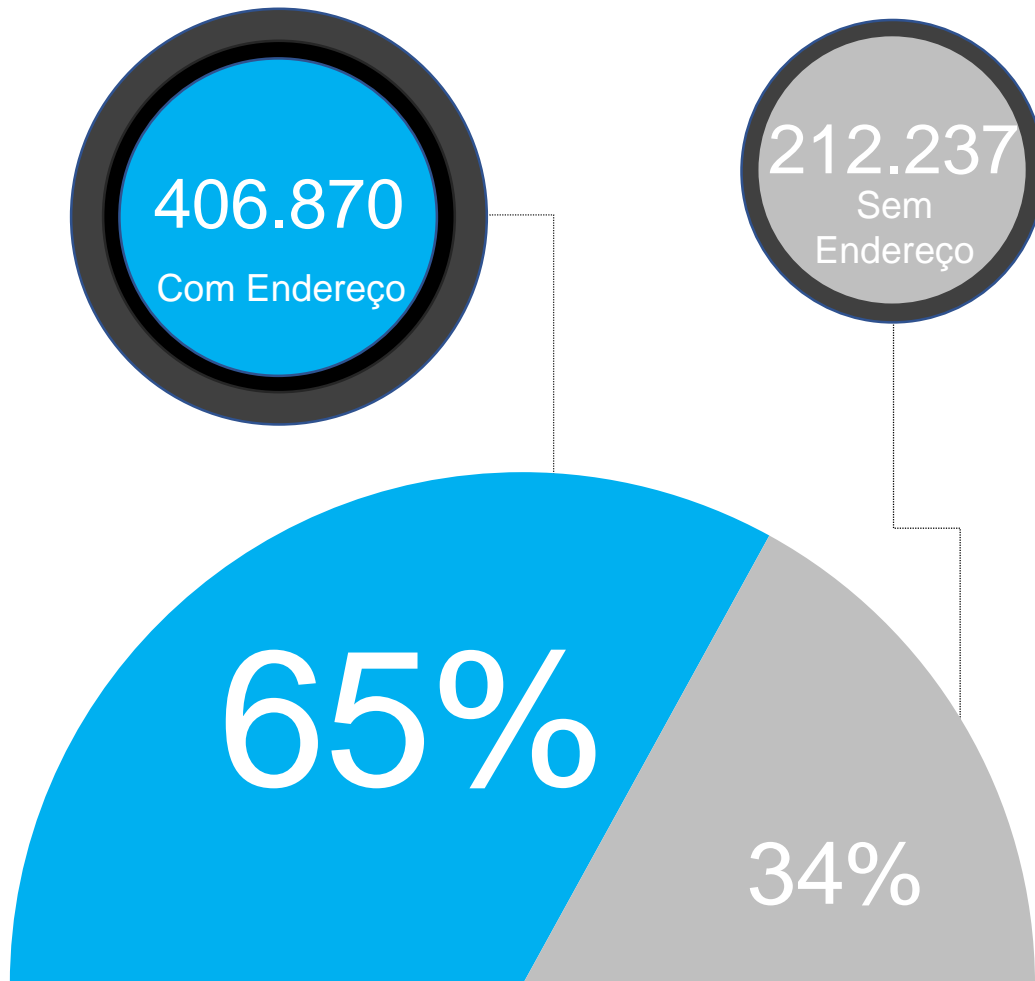
ONDE ?



PROSPECTS



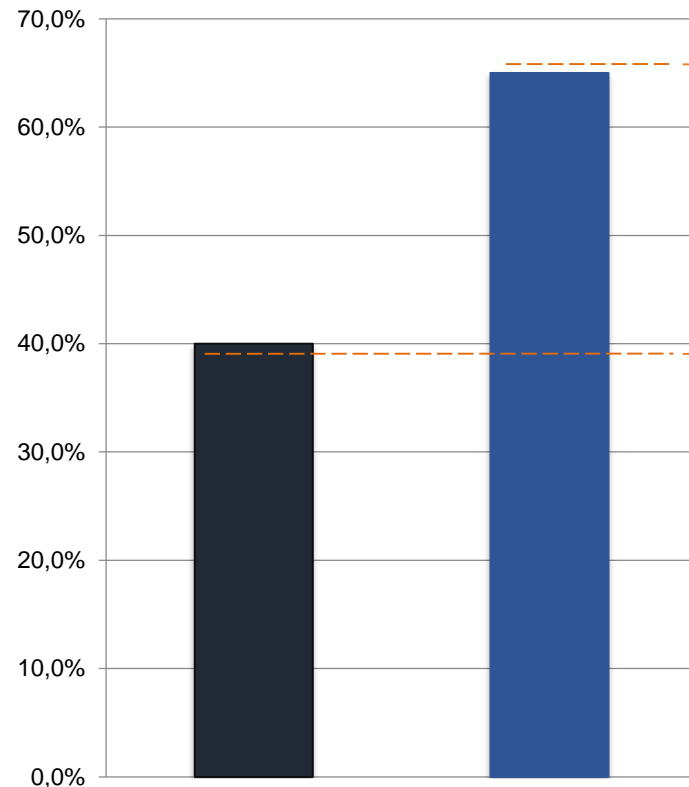
Endereço



Endereço



Cenário comparativo



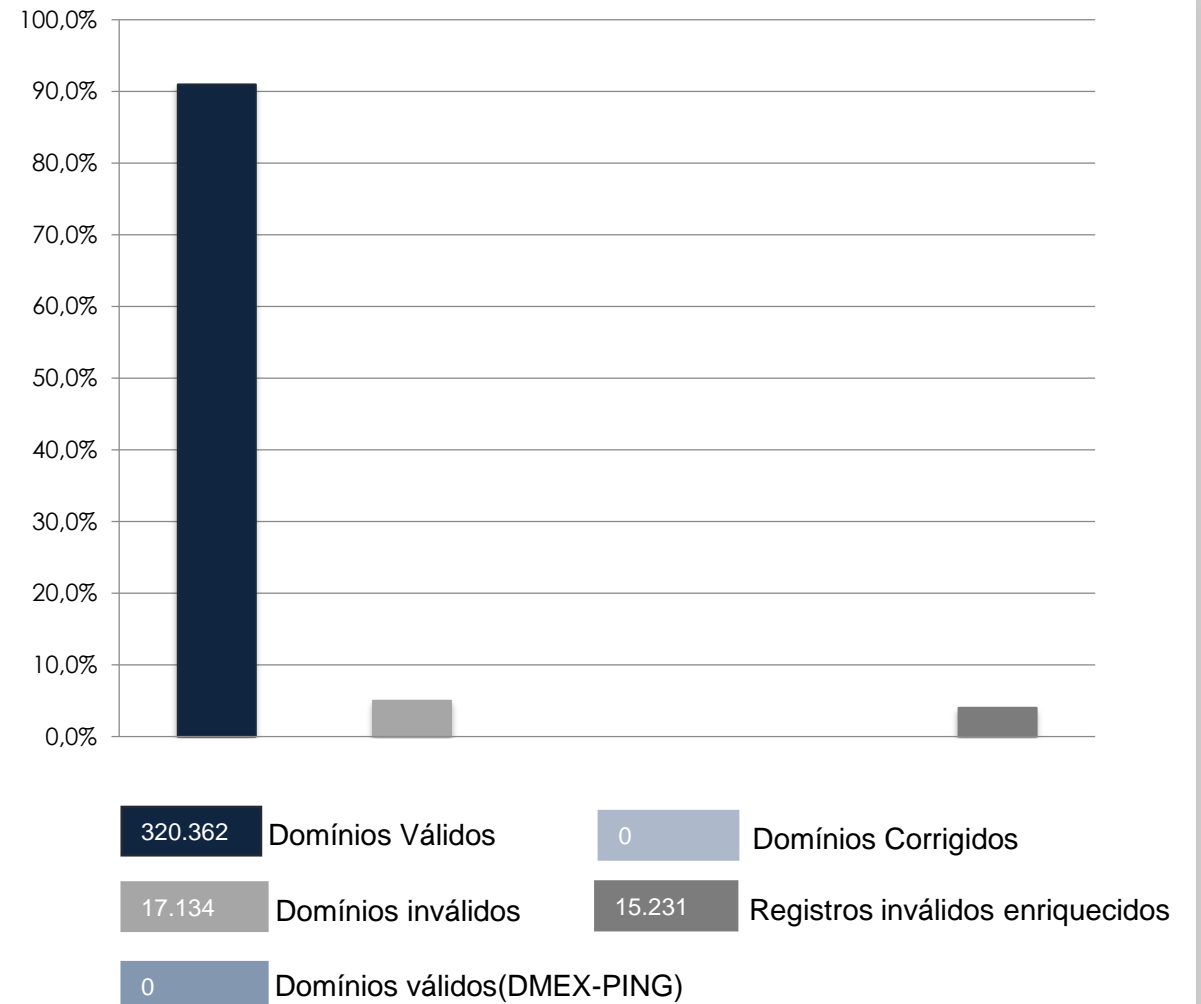
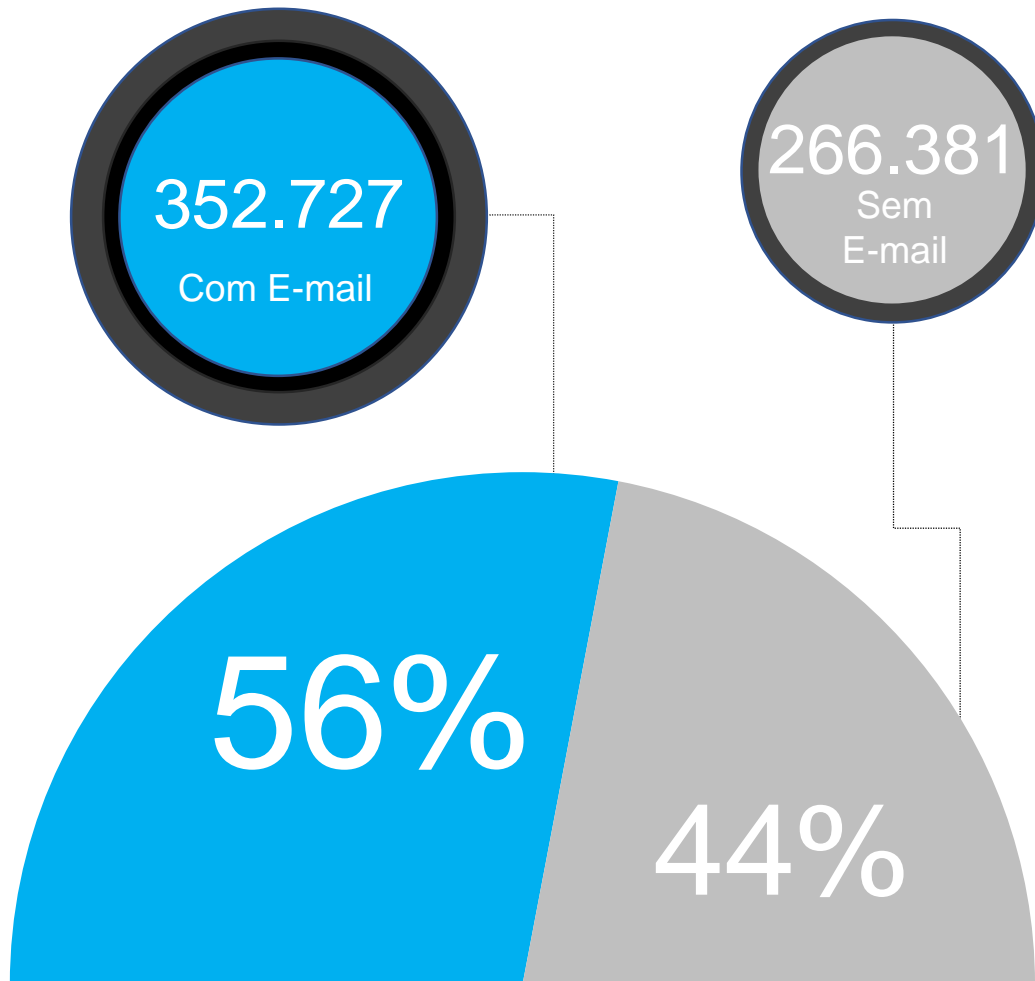
PRÉ TRATAMENTO
253.956

PÓS TRATAMENTO
403.357

Crescimento
De
25%

STATUS	DESCRIÇÃO	QTD	%
0	Inválidos	215751	35%
1	Endereço confirmado	247.360	40%
2	Endereço confirmado, logradouro corrigido	460	0%
3	Endereço confirmado, localidade corrigida, cidade de CEP único	84	0%
4	Endereço padronizado, localidade corrigida, cidade de CEP único	149	0%
5	Endereço e localidade corrigidos	246	0%
6	Endereço recuperado e localidade corrigida	5	0%
7	Endereço confirmado, logradouro recuperado, localidade corrigida, cidade de CEP único	2	0%
8	Endereço recuperado, logradouro recuperado, localidade corrigida, cidade de CEP único	1	0%
9	Endereço recuperado, logradouro recuperado utilizando CEP como entrada e métodos de contagens de toquens para logradouro	2015	0%
10	Endereço sugerido, logradouro recuperado utilizando CEP como entrada e métodos de contagens de toquens para logradouro	2006	0%
11	Endereço confirmado, logradouro recuperado, complemento e CEP corrigido	174	0%
12	Endereço recuperado, logradouro recuperado, complemento e CEP corrigido	31	0%
13	Endereço confirmado, logradouro confirmado, CEP corrigido	6.237	1%
14	Endereço recuperado, logradouro corrigido, CEP corrigido	460	0%
15	Endereço sugerido, logradouro corrigido, CEP corrigido	449	0%
16	Endereço recuperado, logradouro corrigido, CEP corrigido utilizando busca em profundidade nível I	81	0%
17	Endereço sugerido, logradouro corrigido, CEP corrigido utilizando busca em profundidade nível I	230	0%
18	Endereço recuperado, logradouro corrigido, CEP corrigido utilizando busca em profundidade nível II	243	0%
19	Endereço sugerido, logradouro corrigido, CEP corrigido utilizando busca em profundidade nível II	27	0%
20	Endereço confirmado, logradouro recuperado, localidade corrigida, cidade de CEP único	23	0%
21	Endereço padronizado, logradouro padronizado, cidade de CEP único	12	0%
22	Endereço confirmado, logradouro confirmado, cidade de CEP único	80	0%
23	Endereço sugerido, logradouro sugerido utilizando busca em profundidade nível IV e métodos de contagens de toquens para logradouro	200	0%
24	Endereço sugerido, logradouro sugerido utilizando busca em profundidade nível V e métodos de contagens de toquens para logradouro	12	0%
25	Endereço padronizado, localidade padronizada, CEP corrigido, cidade de CEP único	3.941	1%
26	Endereço sugerido, logradouro sugerido, somente CEP como parâmetro de entrada	206	0%
27	Endereço inválidos enriquecidos	138.623	22%

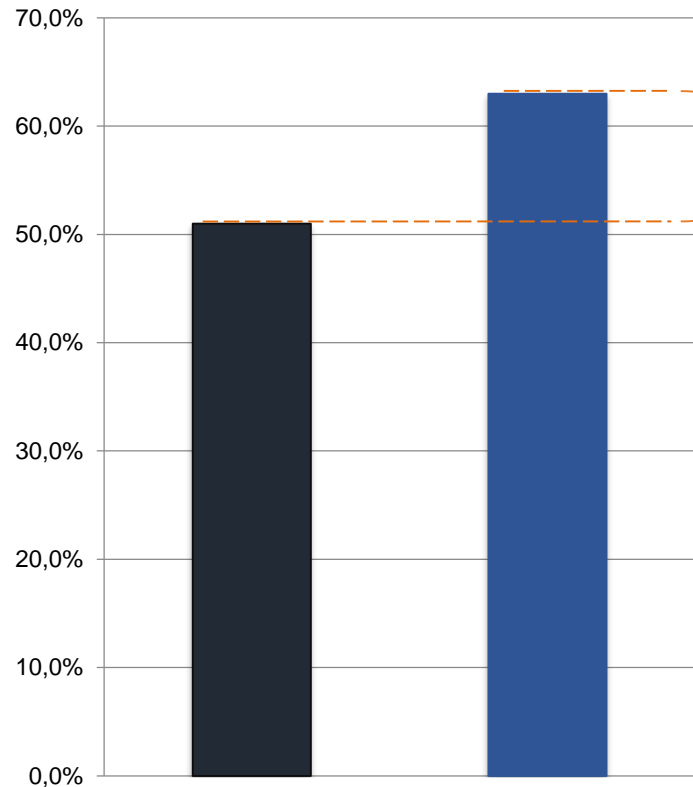
E-mail



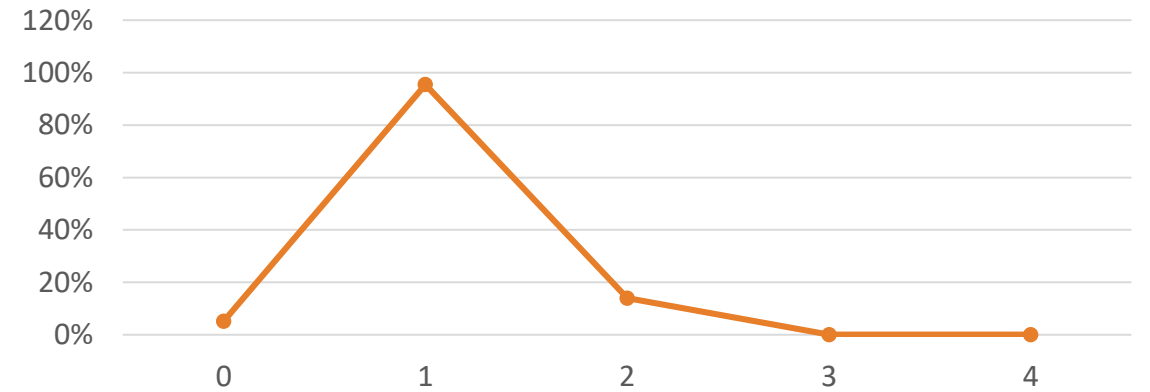
E-mail



Cenário comparativo

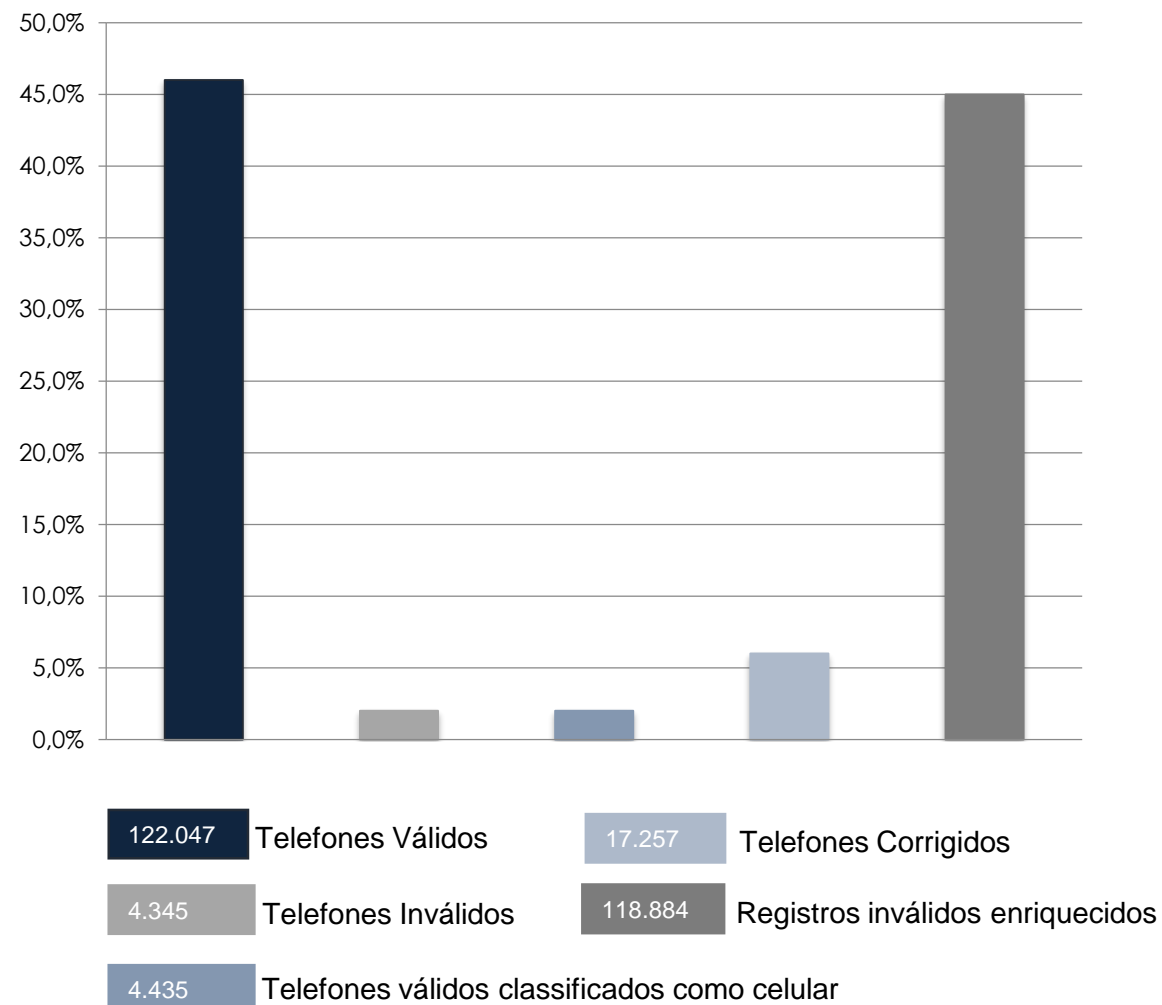
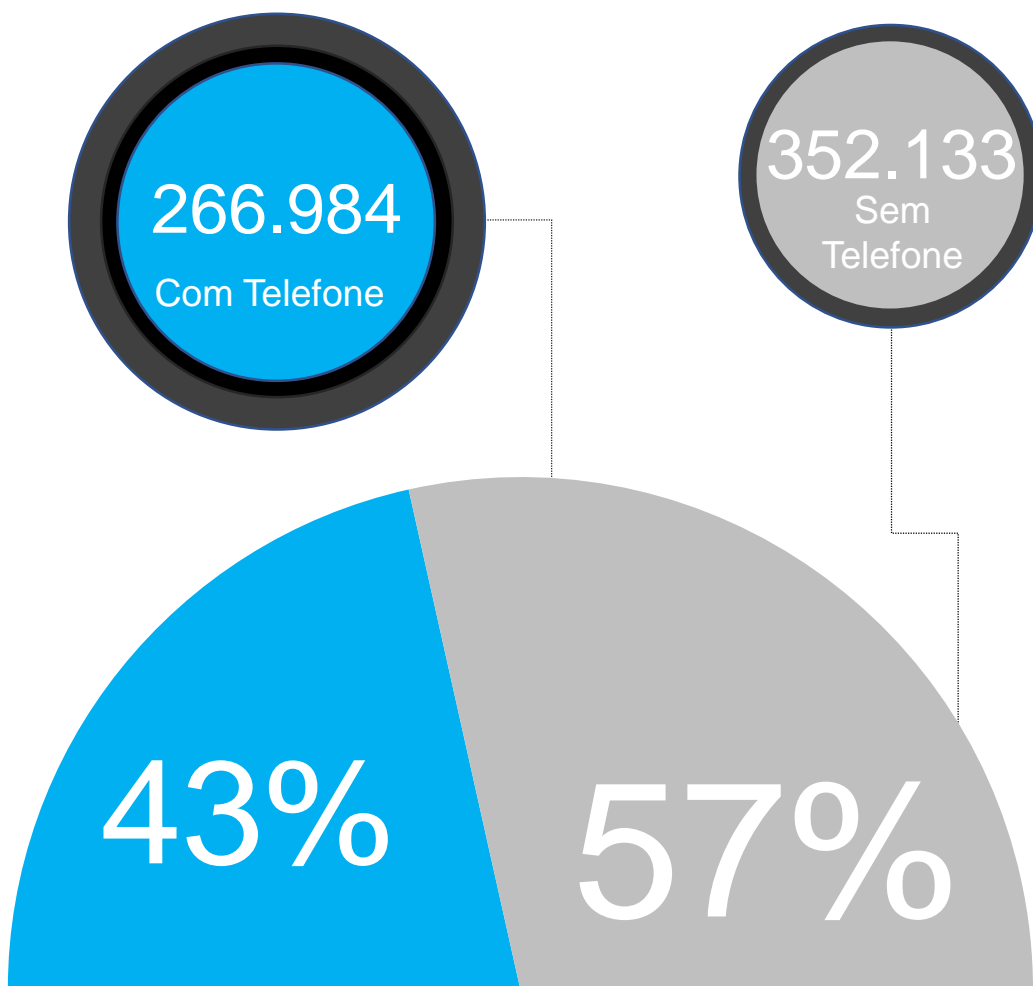


Crescimento
De
12%



STATUS	DESCRIÇÃO	QTD
0	Domínios Inválidos	17.134
1	Domínios Válidos	320.362
2	Registros enriquecidos	46.797
3	Domínios Válidos(DMEX-PING)	0
4	Registros Corrigidos	0

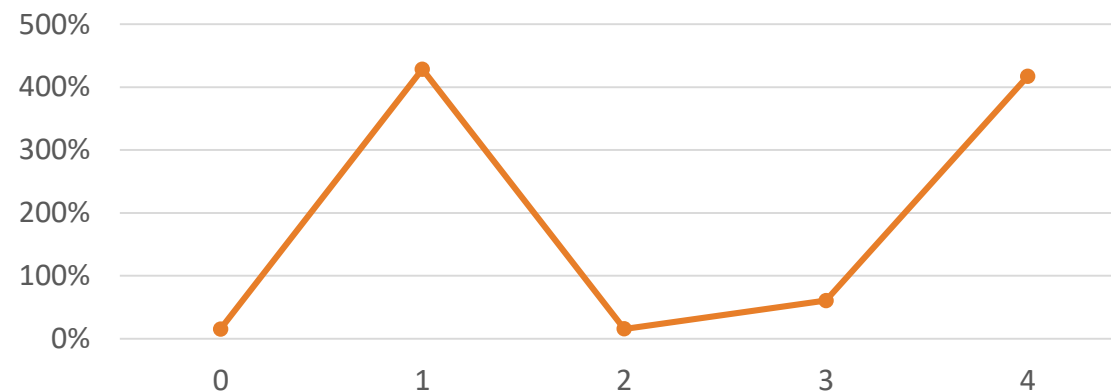
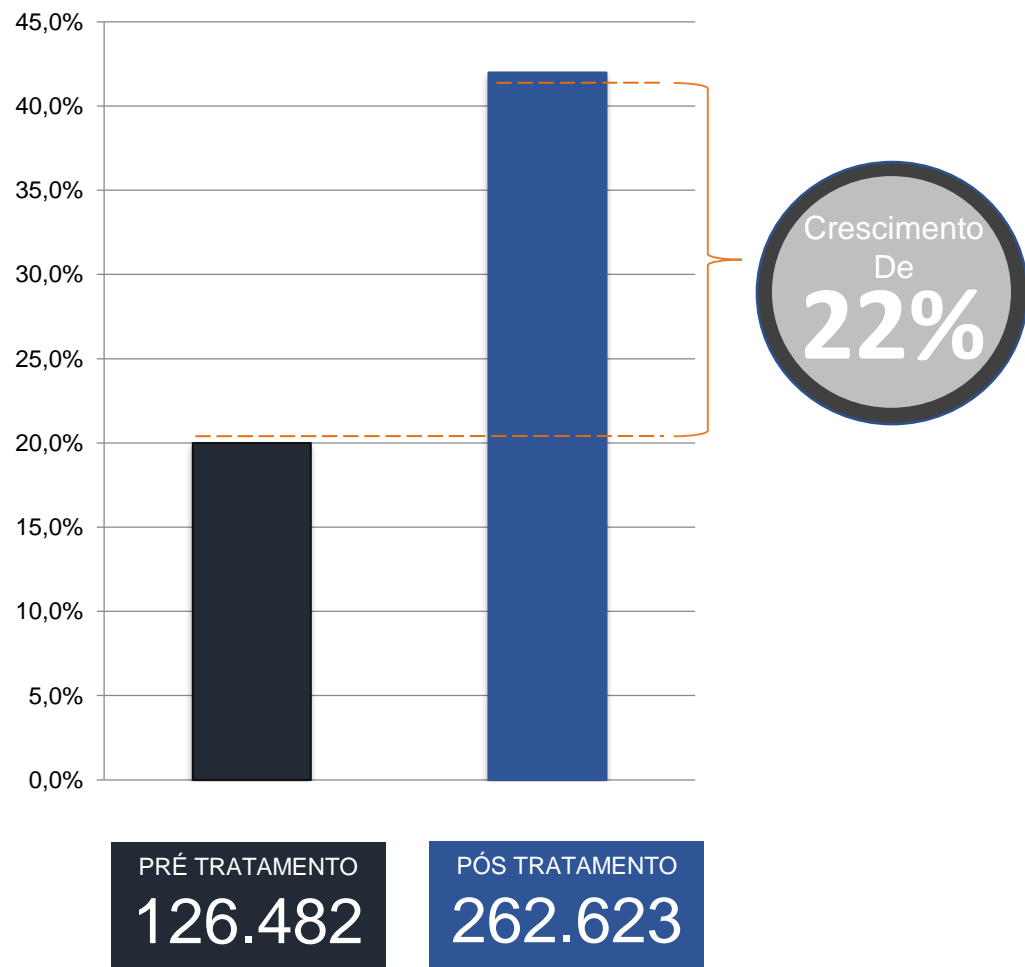
Telefone



Telefone

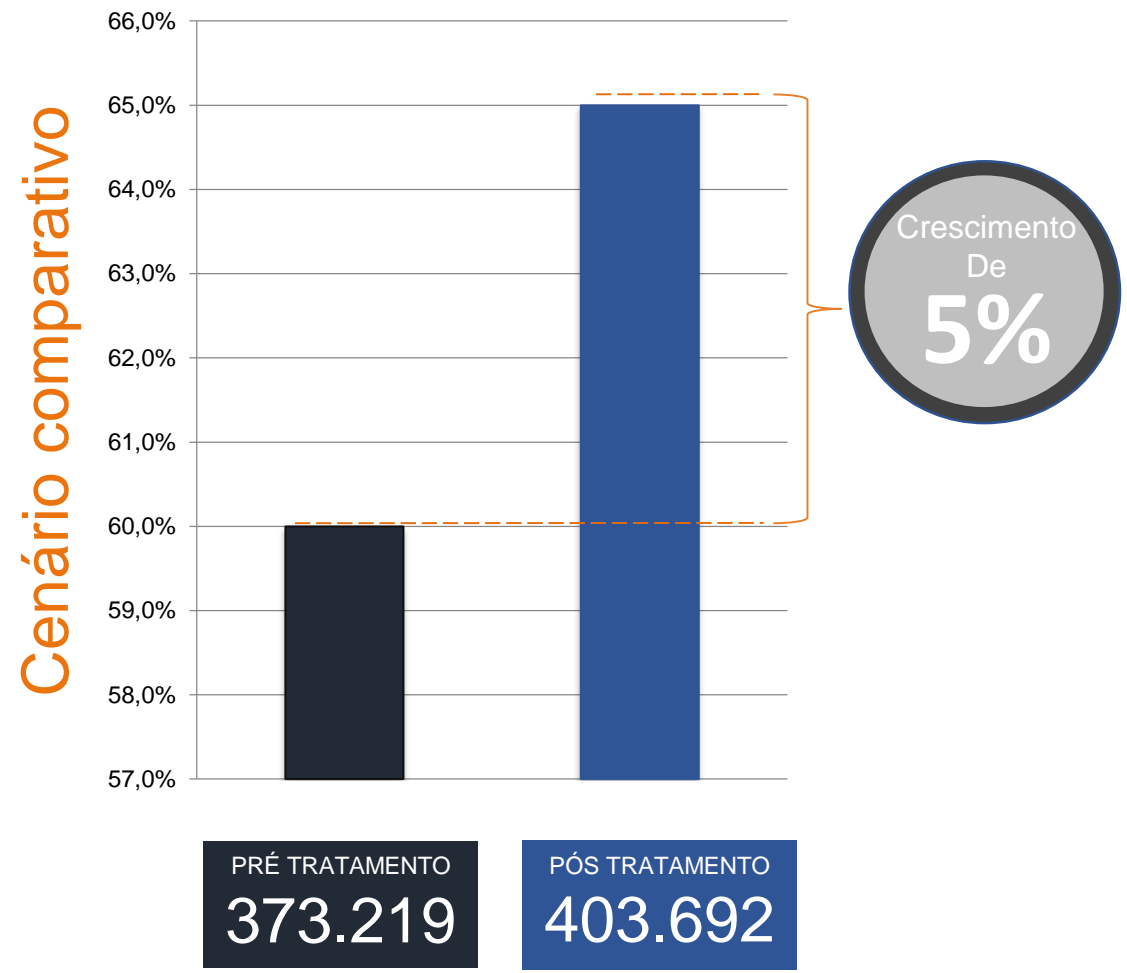
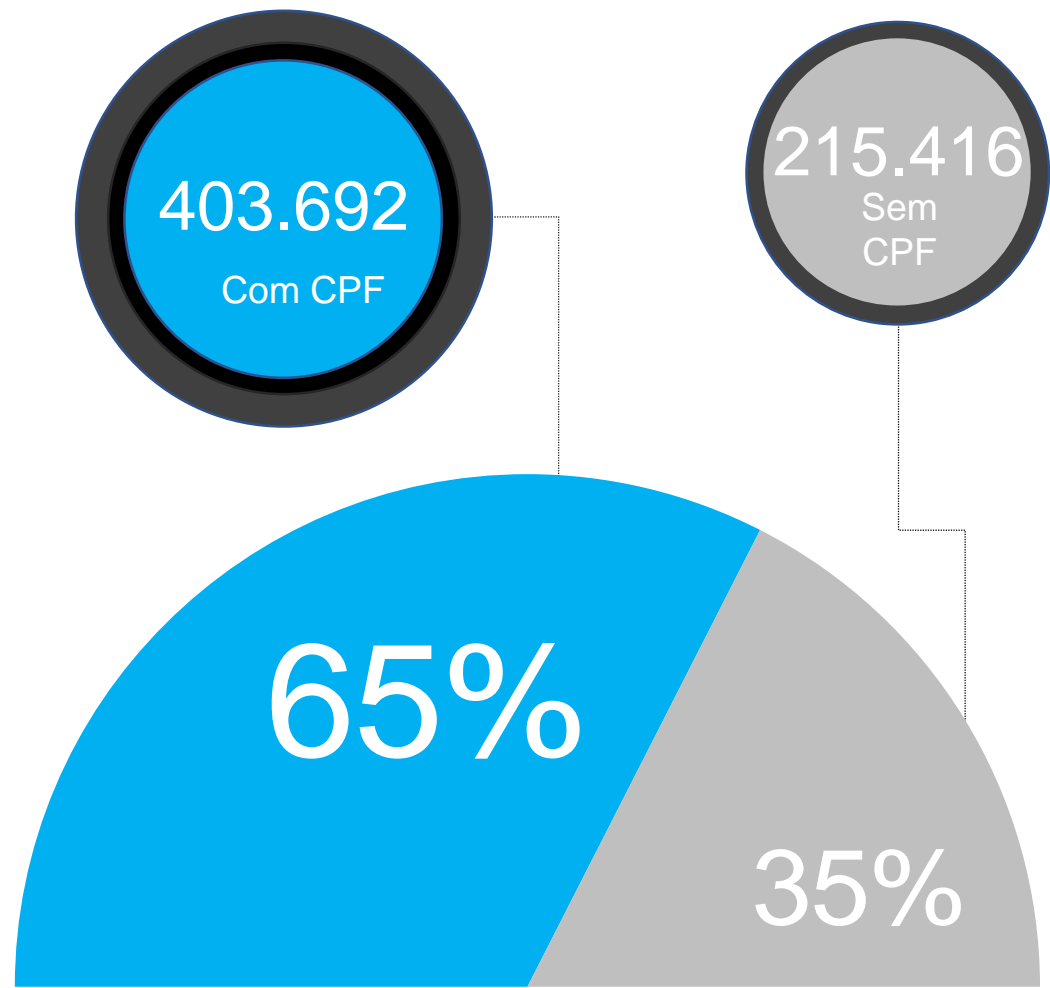
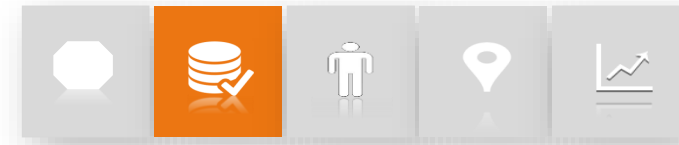


Cenário comparativo

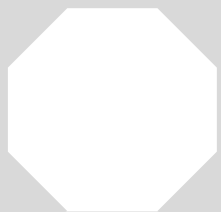


STATUS	DESCRIÇÃO	QTD
0	Telefones Inválidos	4.345
1	Telefones Válidos	122.047
2	Telefones válidos classificados como celular	4.435
3	Telefones recuperados	17.257
4	Registros Enriquecidos	118.884

CPF



OVERVIEW



DATA QUALITY



QUEM ?



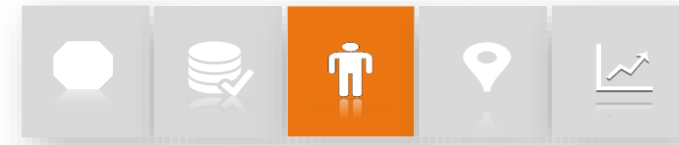
ONDE ?



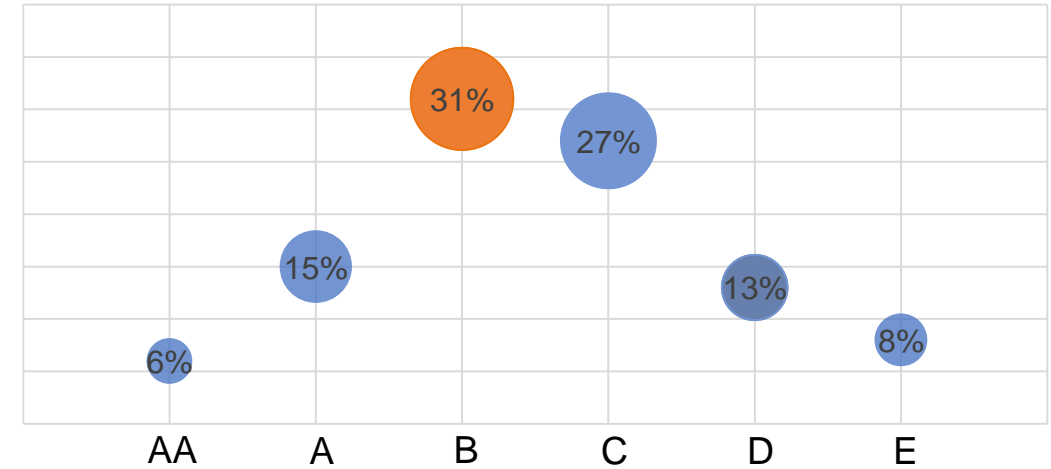
PROSPECTS



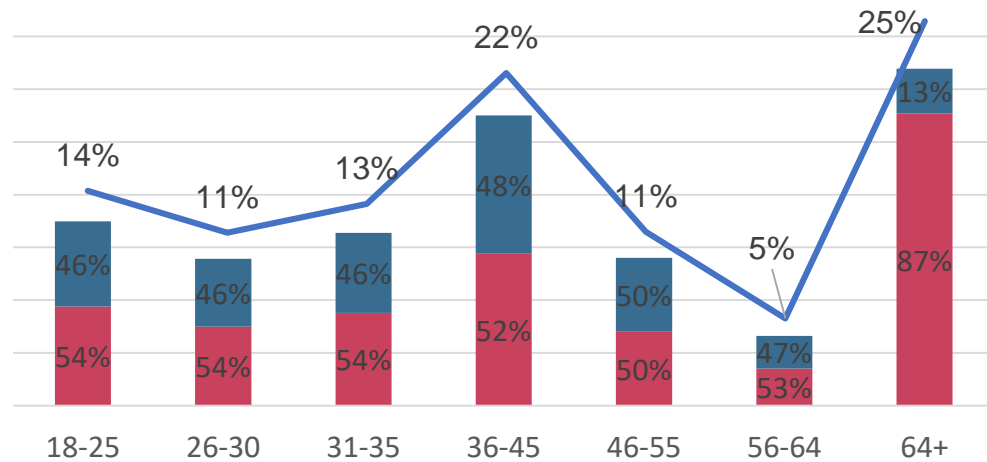
Perfil Geral



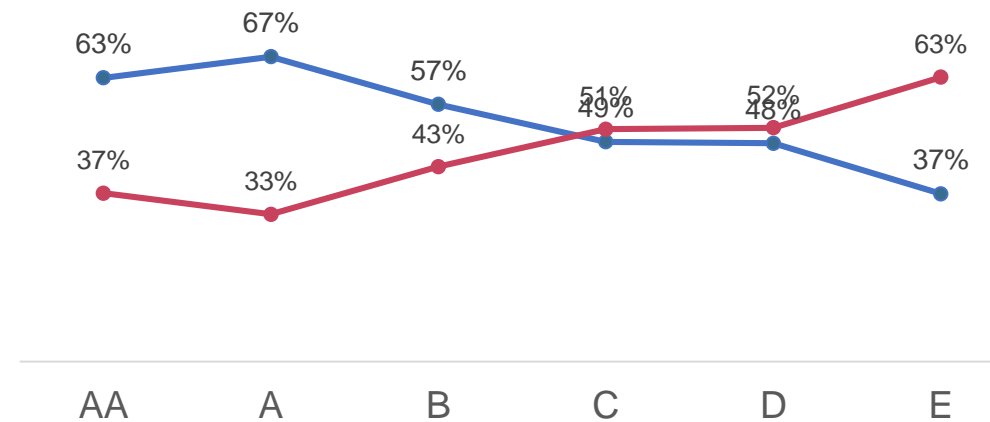
Classe Social



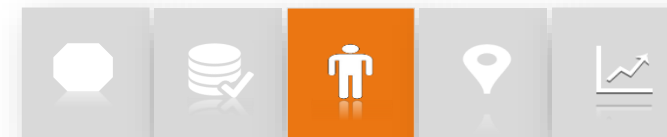
Idade X Sexo



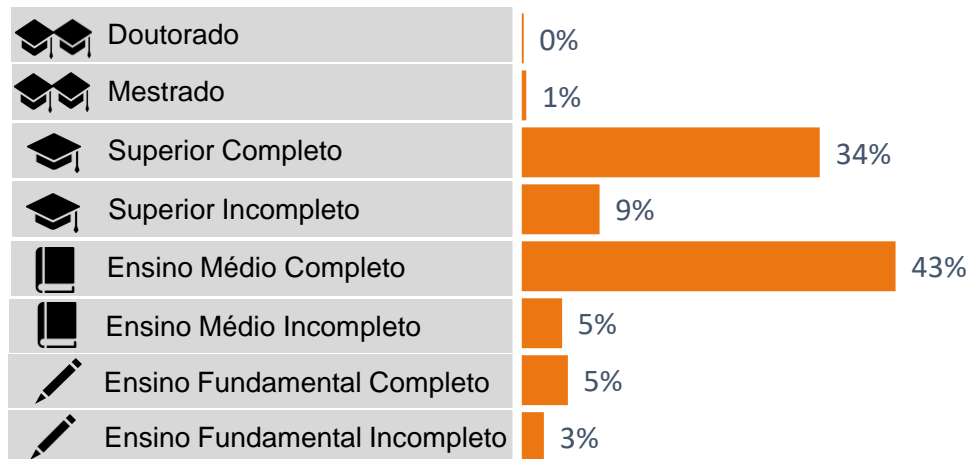
Classe Social X Sexo



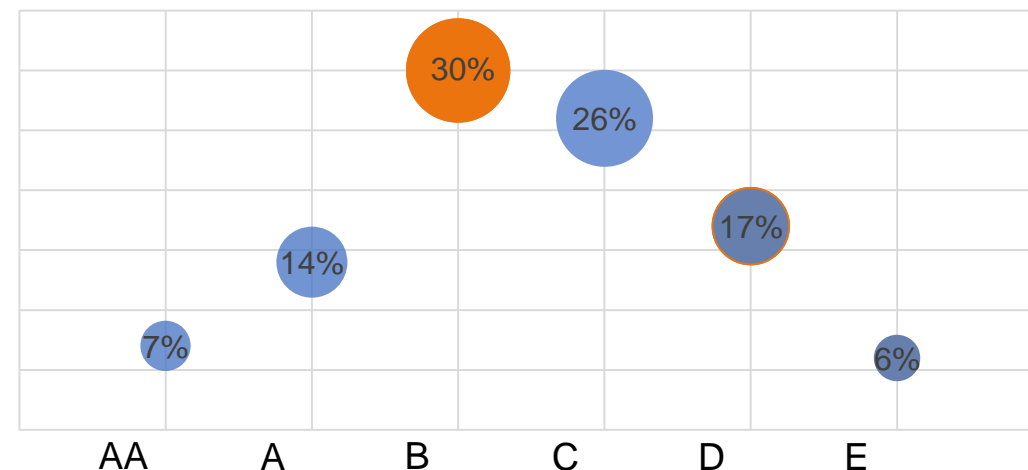
Perfil Geral



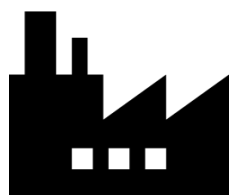
Grau de instrução



Classe Social Familiar

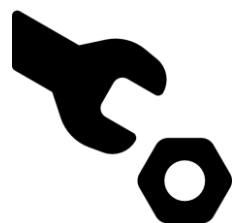


Trabalhadores por setor



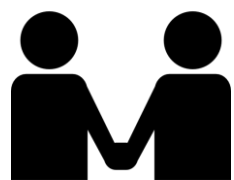
Indústria

7%



Comércio / Serviço

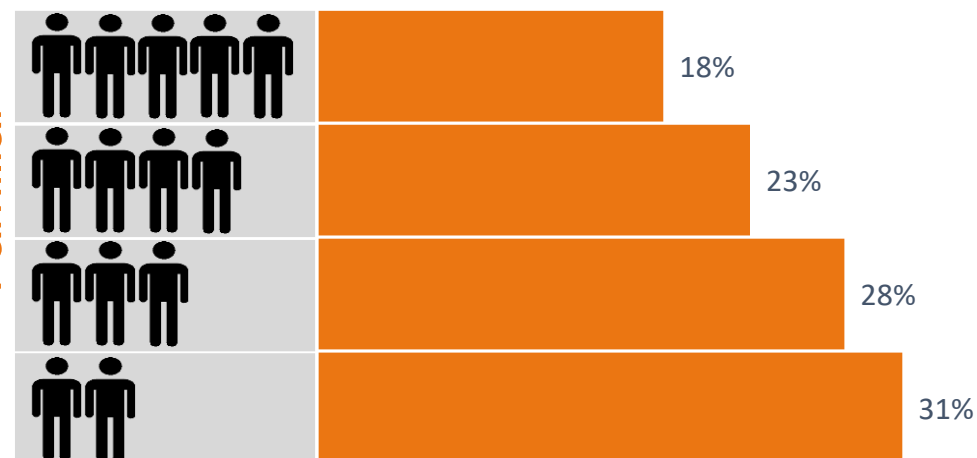
84%



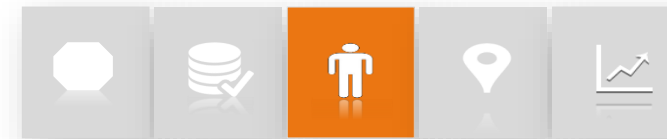
Empreendedor

9%

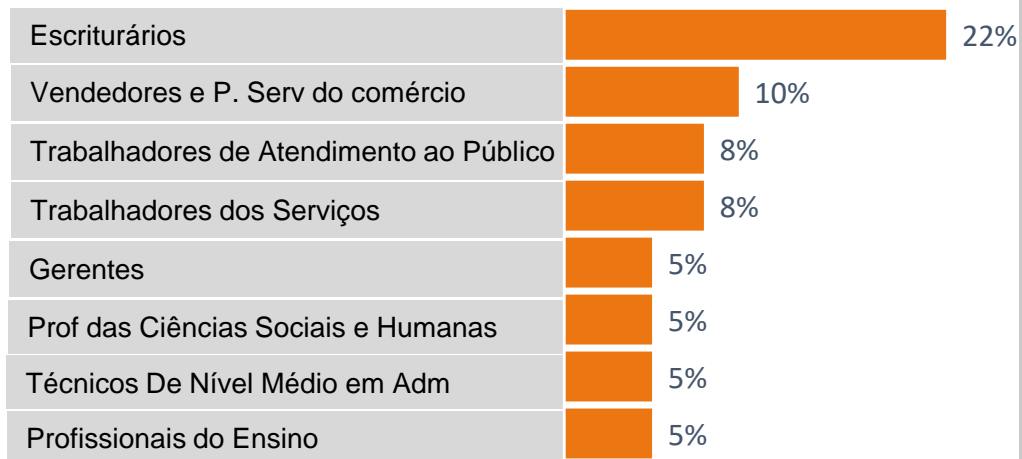
Agrupamento Familiar



Perfil Geral

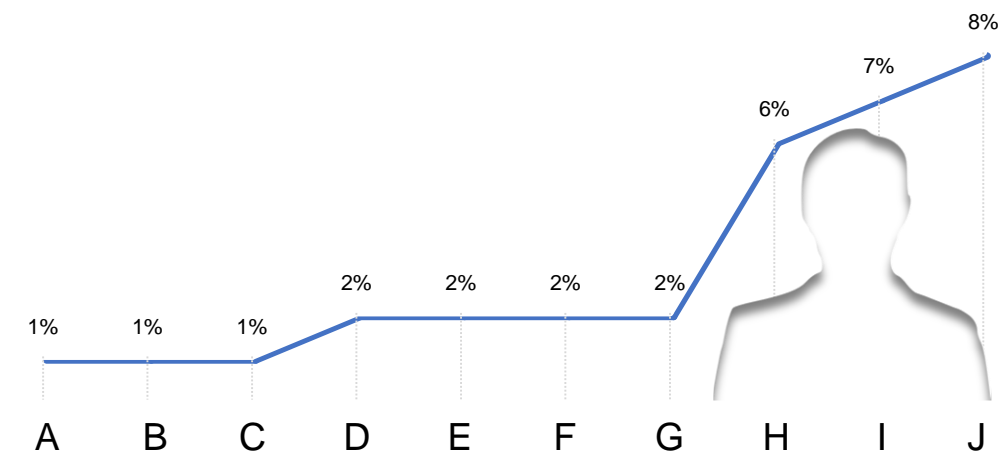


Grupo Ocupacional

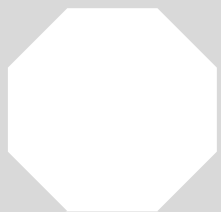


Ocupação específica

J	Assistente Administrativo
I	Auxiliar de Escritório, Em Geral
H	Vendedor de Comercio Varejista
G	Recepcionista, Em Geral
F	Operador De Caixa
E	Supervisor Administrativo
D	Professor De nível Médio No Ensino Fundamental
C	Administrador
B	Analista De Desenvolvimento De Sistemas
A	Operador De Telemarketing Ativo E Receptivo



OVERVIEW



DATA QUALITY



QUEM ?



ONDE ?



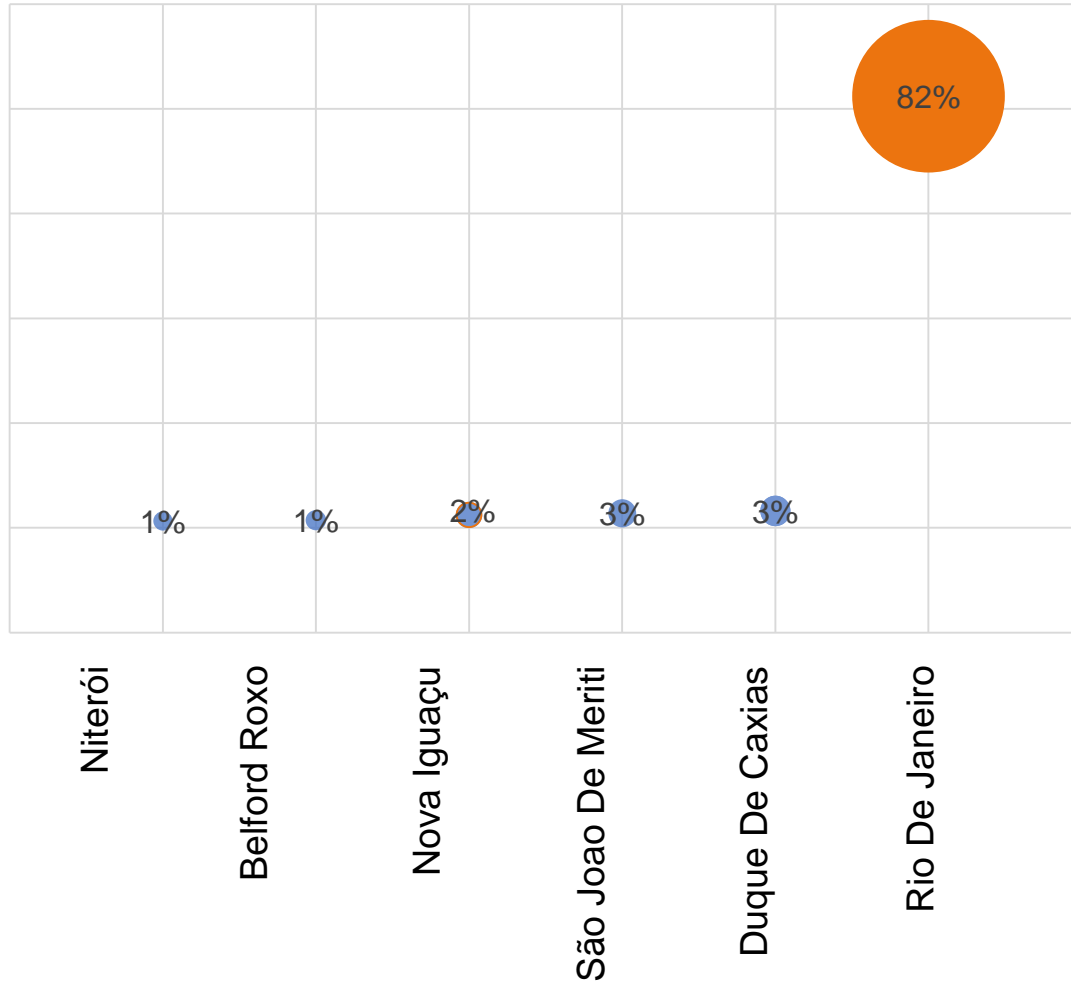
PROSPECTS



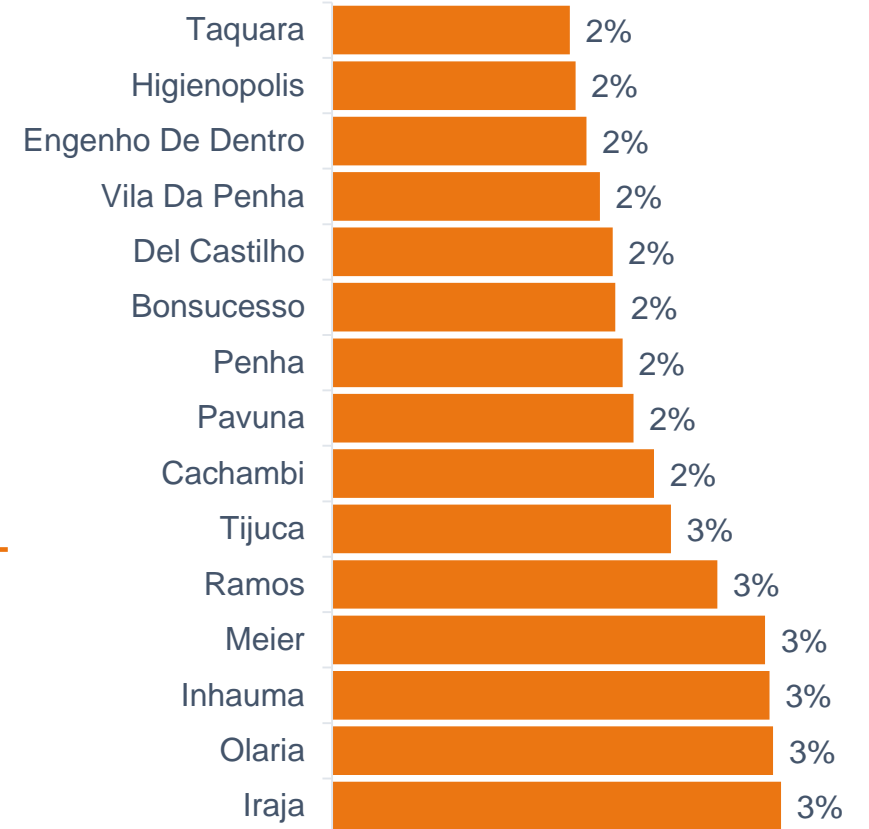
Onde ?



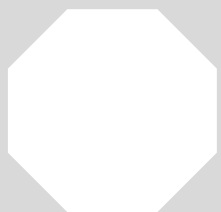
Top 5 Cidades



Top 15 Bairros



OVERVIEW



DATA QUALITY



QUEM ?



ONDE ?



PROSPECTS



Prospects

